



TESTA CON INSERTI RAGGIATORI O SPIGOLATORI SPECIALI - COLTELLO 30x3 o 35x3

Cutter head with special inserts for rounding and bevelling - Knife 30x3 or 35x3

Kopf mit spezial Kanten- bzw. Abrund- Einsätze
- Messer vom 30x3 oder 35x3

Cabezal con insertos especiales para rayar y biselar
- Cuchilla de 30x3 o 35x3

*** CORPO IN LEGA LEGGERA, NON USARE SODA CAUSTICA.**
Body in a light alloy, do not use caustic soda.
Körper aus Leichtmetall-Legierung, kein Ätznatron verwenden.
Cuerpo en aleación ligera, no utilizar sosa cáustica.

I COLTELLI NON SONO INCLUSI NELLA TESTA
Knives are not included with the heads
Die Köpfe werden ohne Messer geliefert
Los cabezales vienen sin cuchillas

INSERTI RAGGIATORI E SMUSSATORI DA ORDINARE SEPARATAMENTE.

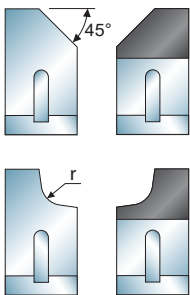
The rounding and chamfering inserts must be ordered separately.

Die Messer für die Rundfräsungen und Abfasfräser sind separat zu bestellen.

Los insertos redondeadores y achanfladores se deben pedir aparte.

CODICE CODE	MATERIALE MATERIAL	D mm	D1 mm	B mm	B1 mm	d mm	Z	I	PESO Kg
PT07101	ACCIAIO	125	145	80	60	40	4	2 + 2	6,66
PT07102	ACCIAIO	125	145	130	110	40	4	2 + 2	10,67
PT07103	ACCIAIO	125	145	160	140	40	4	2 + 2	13,07
PT07104	ACCIAIO	125	145	220	200	40	4	2 + 2	17,88
PT07105	ACCIAIO	140	160	80	60	40	4	2 + 2	8,62
PT07106	ACCIAIO	140	160	130	110	40	4	2 + 2	13,85
PT07107	LEGA LEGG.*	125	145	80	60	40	4	2 + 2	2,29
PT07108	LEGA LEGG.*	125	145	130	110	40	4	2 + 2	1,90
PT07109	LEGA LEGG.*	125	145	160	140	40	4	2 + 2	4,50
PT07110	LEGA LEGG.*	125	145	220	200	40	4	2 + 2	6,19
PT07111	LEGA LEGG.*	140	160	80	60	40	4	2 + 2	2,97
PT07112	LEGA LEGG.*	140	160	130	110	40	4	2 + 2	4,77

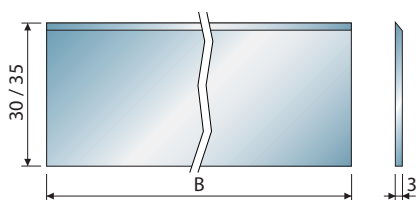
DISTINTA BASE / Bill of Materials									
DESCRIZIONE DESCRIPTION	DIMENSIONI mm	CODICE CODE	CODICE PT071						
			01-07	02-08	03-09	04-10	05-11	06-12	
Cuneo / Wedge	78 x 25 x 10	CU112	4	/	/	/	4	/	/
Cuneo / Wedge	128 x 25 x 10	CU115	/	4	/	/	/	/	4
Cuneo / Wedge	158 x 25 x 10	CU117	/	/	4	/	/	/	/
Cuneo / Wedge	218 x 25 x 10	CU119	/	/	/	4	/	/	/
Molla / Spring	Ø7 X 32	MOL01	8	8	8	8	8	8	8
Supporto Ins. Reg. / Adjustable Insert Support	20 x 16 H18	CAR02	4	4	4	4	4	4	4
Vite per Supp. Ins. Reg. / Insert Support's Screw	M6 x 16	VT006	8	8	8	8	8	8	8
Vite per Cuneo / Wedge's Screw	M12 x 20	VT017	12	12	16	20	12	12	12
Strumento di Reg. / Regulation instrument	Ø40/12 x 180	SR001	1	1	1	1	1	1	1
Chiave per Cuneo / Wedge's key	Esagonale 6	CH006	1	1	1	1	1	1	1
Chiave per Inserto / Insert's Key	Esagonale 3	CH003	1	1	1	1	1	1	1



COMPONENTI OPZIONALI / Optional Components									
DESCRIZIONE DESCRIPTION	DIMENSIONI mm	CODICE CODE	CODICE PT071						
			01-07	02-08	03-09	04-10	05-11	06-12	
Inserto Smuss. / Beveling Insert	35 x 20 x 8 45°	CSPS*	4	4	4	4	4	4	4
Inserto Ragg. / Rounding Insert	35 x 20 x 8 r1,5	CSPS*	4	4	4	4	4	4	4
Inserto Ragg. / Rounding Insert	35 x 20 x 8 r2	CSPS*	4	4	4	4	4	4	4
Inserto Ragg. / Rounding Insert	35 x 20 x 8 r3	CSPS*	4	4	4	4	4	4	4
Inserto Ragg. / Rounding Insert	35 x 20 x 8 r5	CSPS*	4	4	4	4	4	4	4

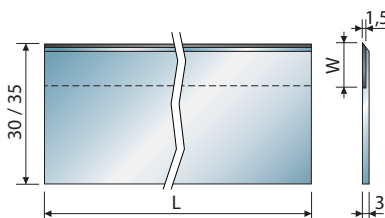
* Inserti CSPS - Vedi pag. 387 / see page 387

COLTELLI ORDINABILI / Knives to be ordered



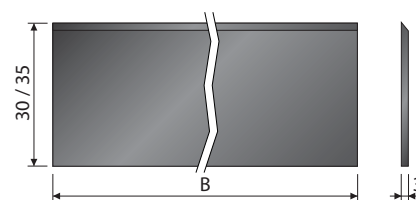
CP

Vedi pag. 390 / see page 390



CPWR

Vedi pag. 391 / see page 391

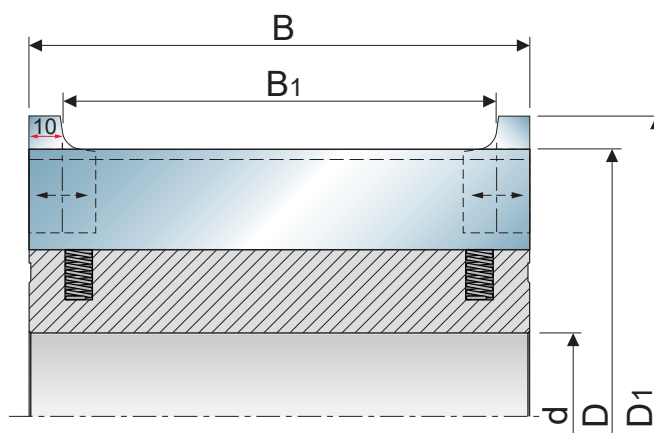
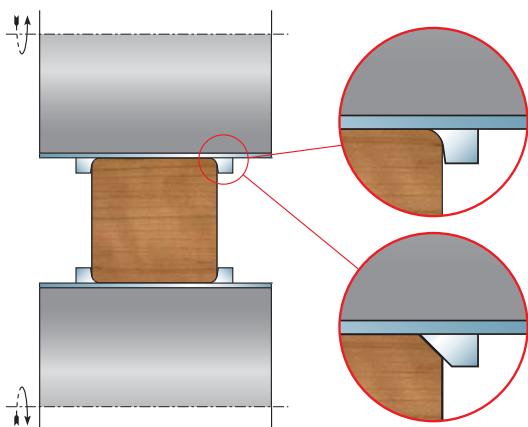


CPW

Vedi pag. 392 / see page 392

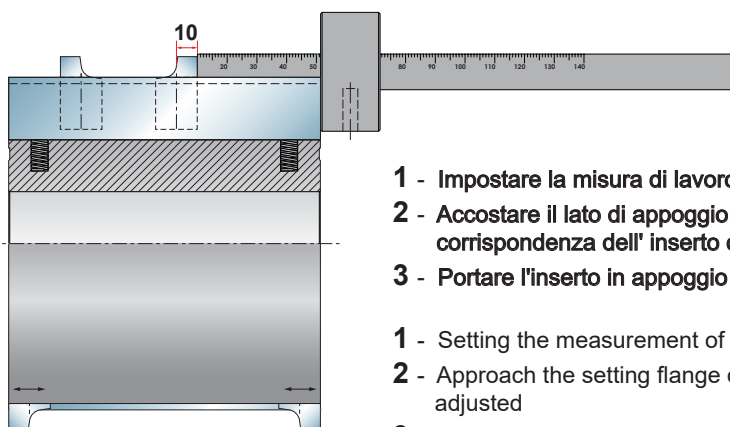
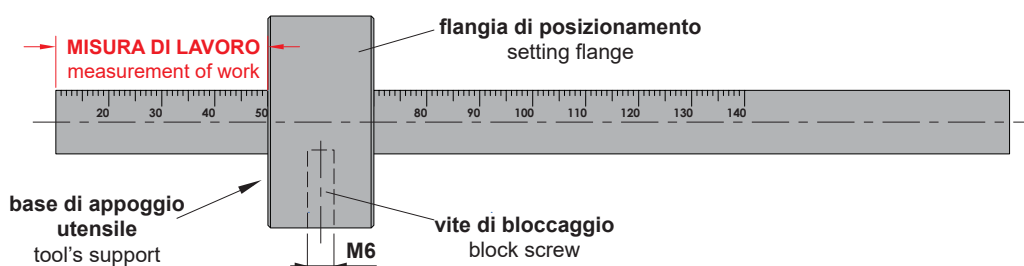
ESEMPI DI LAVORAZIONE

Working Example



STRUMENTO DI REGOLAZIONE

Regulation Instrument



- 1 - Impostare la misura di lavoro sulla barra graduata mediante la flangia di posizionamento
- 2 - Accostare il lato di appoggio della flangia di posizionamento sul fianco dell'utensile in corrispondenza dell'inserto che si intende regolare
- 3 - Portare l'inserto in appoggio all'estremità della barra graduata quindi bloccarlo

- 1 - Setting the measurement of work on the graduated bar using the positioning flange
- 2 - Approach the setting flange on the tool's side where there is the insert that must be adjusted
- 3 - Positioning the insert to the extremity of the graduated bar and block it