



TESTA CON INSERTI RAGGIATORI O SPIGOLATORI STANDARD - COLTELLO REVERSIBILE BULLDOZER

Cutter head with standard inserts for rounding and bevelling
- Reversible knife Bulldozer

Kopf mit standard Kanten- bzw. Abrund- Einsätze
- Wendeschneidplatte Bulldozer

Cabezal con insertos estándar para rayar y biselar
- Cuchilla reversible Bulldozer

*** CORPO IN LEGA LEGGERA, NON USARE SODA CAUSTICA.**

Body in a light alloy, do not use caustic soda.

Körper aus Leichtmetall-Legierung, kein Ätznatron verwenden.

Cuerpo en aleación ligera, no utilizar sosa cáustica.

INSERTI RAGGIATORI E SMUSSATORI DA ORDINARE SEPARATAMENTE.

The rounding and chamfering inserts must be ordered separately.

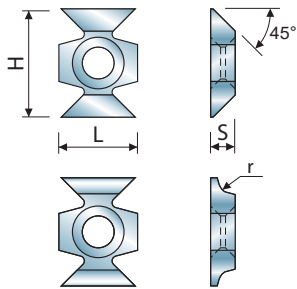
Die Messer für die Rundfräsungen und Abfasraser sind separat zu bestellen.

Los insertos redondeadores y achanfladores se deben pedir aparte.

CODICE CODE	MATERIALE MATERIAL	D mm	B mm	d mm	Z	I	PESO Kg
PT06101	ACCIAIO	125	80	40	4	2 + 2	6,60
PT06102	ACCIAIO	125	130	40	4	2 + 2	10,58
PT06103	ACCIAIO	125	160	40	4	2 + 2	12,96
PT06104	ACCIAIO	125	220	40	4	2 + 2	17,74
PT06105	ACCIAIO	140	80	40	6	2 + 2	8,56
PT06106	ACCIAIO	140	130	40	6	2 + 2	13,76
PT06107	ACCIAIO	140	160	40	6	2 + 2	16,89
PT06108	ACCIAIO	140	220	40	6	2 + 2	23,13
PT06109	LEGA LEGG.*	125	80	40	4	2 + 2	2,27
PT06110	LEGA LEGG.*	125	130	40	4	2 + 2	3,64
PT06111	LEGA LEGG.*	125	160	40	4	2 + 2	4,46
PT06112	LEGA LEGG.*	125	220	40	4	2 + 2	6,10
PT06113	LEGA LEGG.*	140	80	40	6	2 + 2	2,94
PT06114	LEGA LEGG.*	140	130	40	6	2 + 2	4,73
PT06115	LEGA LEGG.*	140	160	40	6	2 + 2	5,81
PT06116	LEGA LEGG.*	140	220	40	6	2 + 2	7,96
PT06117	LEGA LEGG.*	160	80	40	6	2 + 2	3,96
PT06118	LEGA LEGG.*	160	130	40	6	2 + 2	6,39
PT06119	LEGA LEGG.*	160	160	40	6	2 + 2	7,84
PT06120	LEGA LEGG.*	160	220	40	6	2 + 2	10,75

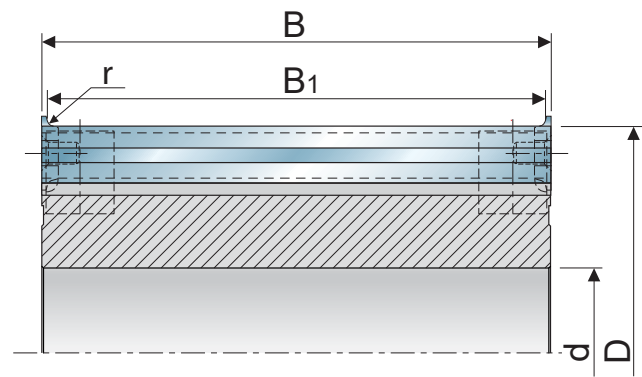
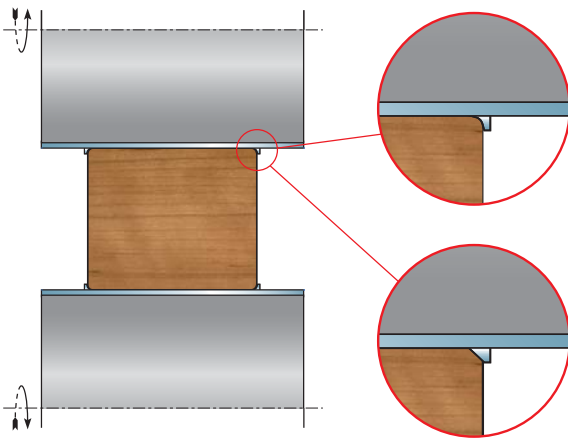
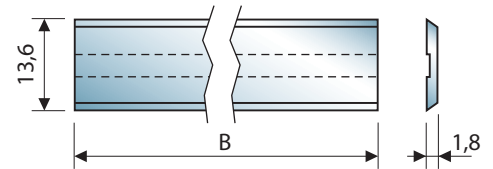
DISTINTA BASE / Bill of Materials

DESCRIZIONE DESCRIPTION	DIMENSIONI mm	CODICE CODE	CODICE PT061							
			01-09	02-10	03-11	04-12	05-13-17	06-14-18	07-15-19	08-16-20
Coltello / Knife	80 x 13,6 x 1,8	CBZ03	4	/	/	/	6	/	/	/
Coltello / Knife	130 x 13,6 x 1,8	CBZ07	/	4	/	/	/	6	/	/
Coltello / Knife	160 x 13,6 x 1,8	CBZ10	/	/	4	/	/	/	6	/
Coltello / Knife	220 x 13,6 x 1,8	CBZ14	/	/	/	4	/	/	/	6
Cuneo / Wedge	78 x 15 x 8	CU057	4	/	/	/	6	/	/	/
Cuneo / Wedge	128 x 15 x 8	CU059	/	4	/	/	/	6	/	/
Cuneo / Wedge	158 x 15 x 8	CU060	/	/	4	/	/	/	6	/
Cuneo / Wedge	218 x 15 x 8	CU062	/	/	/	4	/	/	/	6
Supporto Reg. / Adjustable Support	17 x 27 H14,5	CAR01	4	4	4	4	4	4	4	4
Vite per Inserto / Insert's Screw	M5 x 10 Ø10	VT003	4	4	4	4	4	4	4	4
Vite per Supp. Reg. / Support's Screw	M6 x 16	VT006	8	8	8	8	8	8	8	8
Ogiva / Nut	Ø13 x 9	OG001	12	16	20	24	18	24	30	36
Vite per Ogiva / Nut's Screw	M8 x 22	VT001	12	16	20	24	18	24	30	36
Strum. di Reg. / regulation instrument	Ø40/12 x 180	SR001	1	1	1	1	1	1	1	1
Chiave per Ogiva / Nut's Key	Esagonale 4	CH004	1	1	1	1	1	1	1	1
Chiave per Inserto / Insert's Key	Esagonale 3	CH003	1	1	1	1	1	1	1	1

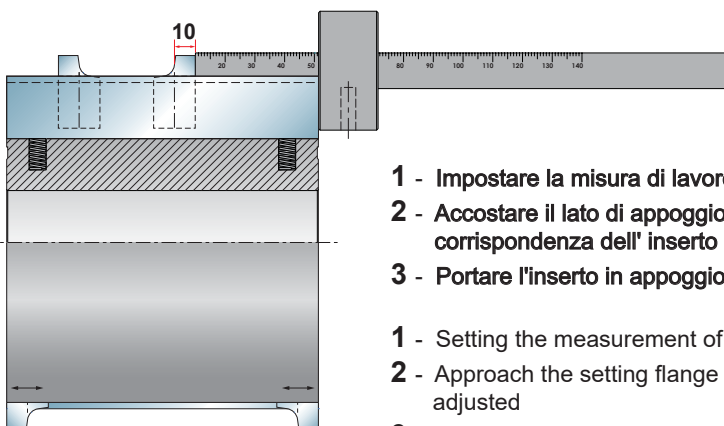
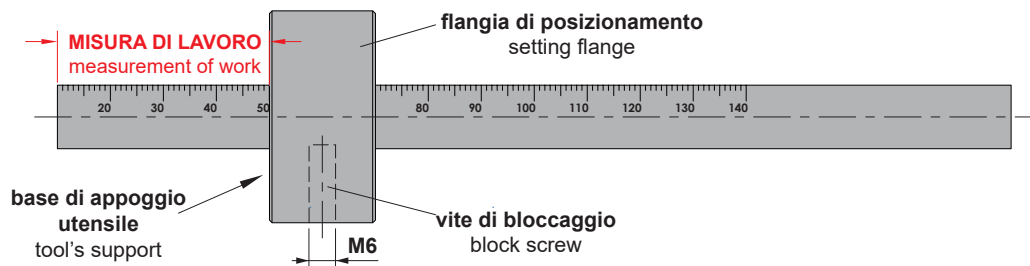


COMPONENTI OPZIONALI / Optional Components									
DESCRIZIONE DESCRIPTION	DIMENSIONI mm	CODICE CODE	CODICE PT061						
			01-07	02-08	03-09	04-10	05-11	06-12	
Inserto Smuss. / Beveling Insert	22 x 16 x 5 45°	SPF01	4	4	4	4	4	4	4
Inserto Ragg. / Rounding Insert	22 x 16 x 5 r1,5	SPF02	4	4	4	4	4	4	4
Inserto Ragg. / Rounding Insert	22 x 16 x 5 r2	SPF03	4	4	4	4	4	4	4
Inserto Ragg. / Rounding Insert	22 x 16 x 5 r3	SPF04	4	4	4	4	4	4	4
Inserto Ragg. / Rounding Insert	22 x 16 x 6 r5	SPF06	4	4	4	4	4	4	4

ESEMPI DI LAVORAZIONE Working Example



STRUMENTO DI REGOLAZIONE Regulation Instrument



- 1 - Impostare la misura di lavoro sulla barra graduata mediante la flangia di posizionamento
 - 2 - Accostare il lato di appoggio della flangia di posizionamento sul fianco dell'utensile in corrispondenza dell'inserto che si intende regolare
 - 3 - Portare l'inserto in appoggio all'estremità della barra graduata quindi bloccarlo
- 1 - Setting the measurement of work on the graduated bar using the positioning flange
 - 2 - Approach the setting flange on the tool's side where there is the insert that must be adjusted
 - 3 - Positioning the insert to the extremity of the graduated bar and block it